

Something New

サムシングニュー

vol.40
SUMMER.2017

特集:安心して働ける職場づくり



上位認証事業所に認定!

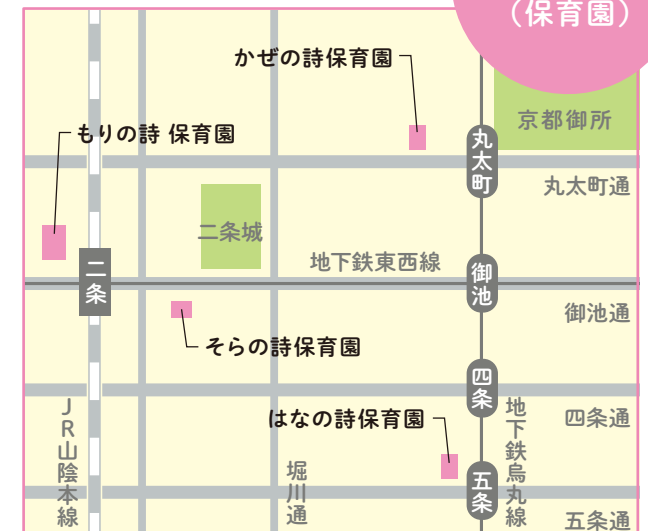


南山城学園広報誌「Something New」(サムシングニュー)40号 平成29年6月1日発行(年4回発行) 発行責任者:磯形裕 発行:社会福祉法人 南山城学園 〒610-0111京都市城陽市鹿野原谷2番地1 TEL:0774-52-0425(代) FAX:0774-53-7578

京都市伏見区
(醍醐エリア)



京都市
中京区・下京区
(保育園)



城陽市
(城陽・宇治)
エリア



・地域福祉支援センター城陽
若年者等就労支援拠点サザン京都(地域若者サポートステーション京都南)
平成29年6月より下記住所に移転しました。
〒610-0121城陽市寺田水度坂15-170 TEL 0774-54-5381 FAX 0774-54-5382

一緒に働きませんか?
正職員、パート職員として働きたい、ボランティアをしたいという方は、
南山城学園の採用サイトをご確認ください。
<http://r-minamiyamashiro.com/>



編集後記

私が、きょうと福祉人材育成認証制度の策定に関わった頃、制度発足に向けて多くの課題もありました。4年が経過し、京都府のスタンダードとなってきています。この制度の目的は、人材育成を通じて事業所全体を底上げすることであり、その先頭が上位認証法人です。いま改めて、その重さを実感し、さらに向上する使命を感じています。(岩田)



働きやすい職場として

きょうと福祉人材育成 上位認証を取得！



“人を支えるのは人しかない”

次世代の地域福祉発展のために、「人を支える人」を育てることは最も重要なことです。

専門性向上のために研鑽を積むのはもちろんのこと、

高い人間性と社会性を兼ね備えた人財として育成することが、法人理念の実現につながります。

南山城学園では、「利用者様の幸福追求・地域のニーズへの即応・誰もが安心できる福祉サービスの創造」

という3つの法人理念をかかげています。

スタッフ一人ひとりが、人を支える人としての高い意識をもって法人理念の実現を目指すことは、

スタッフ自らの幸福にもつながるのだと考えています。



厳しい認証基準をクリアし、 「安心して働ける」を具現化

就職先として安心して選んでいただけるよう、全国に先駆けて京都府では、平成25年度に「きょうと福祉人材育成認証制度」が創設されました。人材育成に積極的に取り組む福祉事業所を京都府が認証し、学生等に公表します。現在、247法人が認証され、

当法人は認証1号として、この3年間、認証基準をクリアしてきました。そして平成29年3月、さらに厳しい基準をクリアした事業所のみが認定される「上位認証」を取得しました。



[認証の基準]

新人教育が充実しているか？ 社員を大切にしている職場か？
未来を描ける職場か？ 外部との交流に積極的か？



[上位認証の基準]

上位基準5分野112項目



数値評価6項目

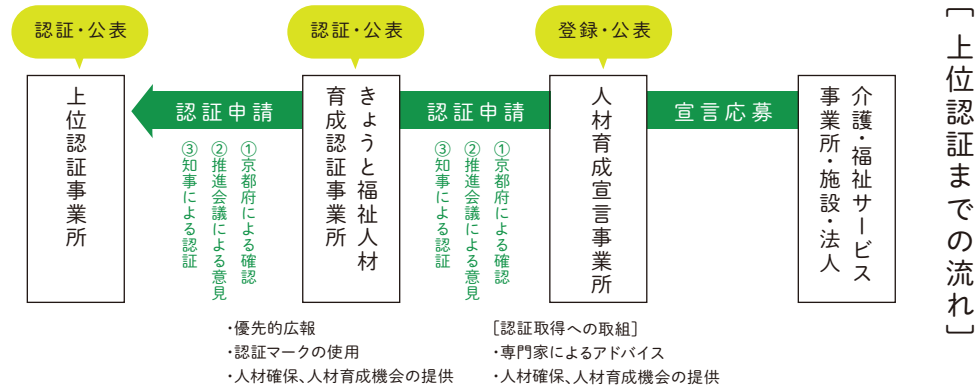


Adviser: 株式会社エイデル研究所

人材育成を強化するために平成24年度から、新研修体系の構築から7つの誓いを浸透させることまで助言いただきました。



小林 雄二郎 氏 櫻井 園子 氏



「上位認証までの流れ」

行動基準を明文化 「7つの誓い」の浸透

職員が理念を具現化するため、「7つの誓い」と題した行動基準を平成25年度に策定しました。模範的な行動を7つに分類し、具体的に抽出したうえで理念を意識しながら法人職員としてどのような行動を求めめるか明文化しました。また、成長ステージごとに求められている能力も合わせて、明文化しています。平成27年度には、理事長からのメッセージを追加し、名刺サイズのハンドブックにしました。職員は常時、名刺ケースに携帯することに、常に行動基準を意識できる体制を整えています。



1 質の向上に向けた意欲と実践

私は、利用者様の幸福のため、利用者ニーズに即応して、結果を出せるよう自らが行動を起こします。



理事長が語る①

重要なことは、自分の都合ではなく利用者様の立場に立って、優先順位を考えることです。なぜならば、連続する仕事の中で、先延ばしになるようなことがあれば、何より利用者様が困るからです。

利用者様の状態は、日々異なります。スタッフは、さまざまな状況に応じて、即断即決しなければなりません。私たちは、利用者様との関わりから「学び」続ける意欲を持つと同時に、「慎重に、かつ速やかに」という臨機応変さが求められています。

作成したハンドブックは、常に職員の名札の中に入れて携帯できるように、名刺サイズに。上のページにイラストを入れてイメージしやすく。下のページには理事長メッセージを入れてわかりやすく作成。

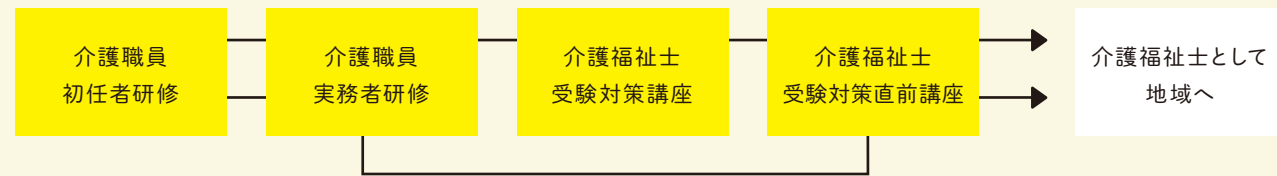
PRODUCT.3
資格取得を応援!

福祉の資格を所有していない職員でも、介護福祉士の資格が取得できるように各研修を法人内で開催しています。法人職員のみならず、他事業所などからも参加できる研修を実施しています。また、未来の福祉人材を育成するという観点から知的・精神障害者移動支援従事者養成講座(ガイドヘルパー)を京都市内の2大学の学生を対象に各大学のキャンパスで実施しています。



法人内職員や内定者の受講料は法人負担に!
(スキルアップを応援)

法人主催の研修(介護福祉士)



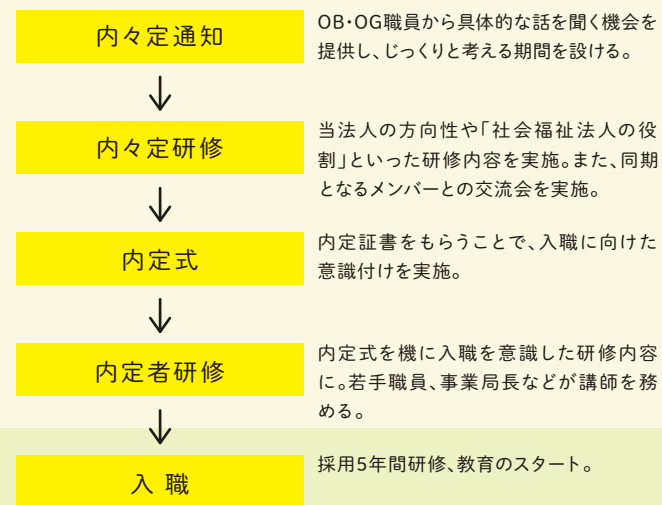
PRODUCT.4
入職への不安をゼロに!

福祉業界全体で人材不足・確保の課題を抱えている中、入職までの相談やサポートを担う専属の若手採用担当を配置しています。



学生が抱える入職への不安を軽減し、早期マッチングと内定辞退率の低下につなげています。

入職までの流れ



内定者研修で、仕事への関心が高まり、同期との絆も深まったので、入職が楽しみになりました!

ジュニア
(採用1年目~2年目)
先輩職員や上司の指示のもと職務を遂行する職員

1年目

採用時10日
フォローアップ年12回
目標
新規採用職員として、基本的な福祉職員としての知識を得る
マナー、救急救命、防災、権利擁護、法律、社会資源の活用 など

2年目

年6回
目標
利用者様の対応についての視点を学ぶ
個別支援計画の内容を掘り下げていく。利用者様だけを見るのではなく、利用者様を取り巻く環境も見ていくこと など

ミドル
(採用3年目~5年目)
自立して職務を遂行する職員

3年目

年4回
目標
チームワーク

4年目

年4回
目標
リスクマネジメント
事故を未然に防ぐために、日頃の気づきを活かす方法論を学び、自らの職場にて実践する。

5年目

年4回
目標
問題解決
組織の中で課題となる問題をどのように解決するのか考える。問題や課題の原因・その周りの環境も含め、多面的に考える力を養う。

6年目以降

テーマ別研修、各施設独自の研修など多数実施
人材育成、事例検討、ホスピタリティ、権利擁護、虐待防止 など

シニア
(採用6年目以降)
自立して職務を遂行するとともに、高い専門性と組織性をもってチームに貢献する職員

マネジメント
施設長
副施設長
主任

エキスパート
高い専門性をもって後輩の指導にあたるアドバイザー役



特集:安心して働ける職場づくり
上位認証法人として南山城学園が取り組んでいる
“人を支える人”を育てるための
人財育成マスタープラン

法人理念の実現に欠かせない職員個人の成長を目指した人材育成強化のため、平成24年から3ヵ年計画で取り組んだ「人財育成マスタープラン」。「新研修体系」と「個別研修計画」の構築を2本柱として、キャリアパスの見える化を実現し、一部で評価制度が始まっています。

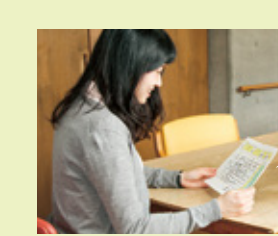
PRODUCT.1
未来を描けるキャリアパス
研修体系の整備

研修を体系化するにあたり、職員の成長ステージを階層別に定義し、行動基準「7つの誓い」を各階層の行動レベルに則して示しました。さらに「職場内で技術を習得していくもの」と「集合研修等を活用して能力開発をするもの」の2点に区別し、6年目以降は、より専門的な研修として「シニア研修」や「エキスパート研修」などを定期的で開催することとしました。

PRODUCT.2
「行動を変える」=「成長」
を支援するツール

成長支援ツールとして「キャリアアップシート」を導入。まず「7つの誓い」に沿って自らの行動レベルをチェックし、半年間の目標を立てます。そして、育成担当者と目標に向けた行動計画を具体的に決めていきます。

仕事で上手くいかなかった時は、立ち止まって考え、面談で他者と意見がかみ合っていないと感じたらすぐに修正していく事を大事にしていきたいです。



成長ステージ別の行動基準をどのくらい実践できているかな?と現状を自己評価してから次の半年間の行動目標を設定します。





並木 友香 (なみき ゆうか)
はなの詩保育園

一番好きな色。2色が混じった色なので、他の職員や利用者様の意見や気持ちを受け止めたいという思いも込めて。



吉田 愛佐 (よしだ なるさ)
介護老人保健施設 煌

人見知りで環境の変化に弱いけど、慣れると気さくに話せるから。



湛増 洋子 (たんそ ようこ)
障害者就業・生活支援センターはびねす

よくほわほわしていると言われるから。ふわっと利用者様を優しく包み込めるような存在になりたいです。



吉川 美優 (よしかわ みゆ)
障害者支援施設 光

集団行動よりも、単独行動が好きで気が強い。自分が心を開いた人にはとことん懐く！鼻が低い。



遠藤 史織 (えんどう しおり)
障害者支援施設 凜

顔の輪郭がメークインのようだから。色々な料理に変身できるようにバラエティ豊かでありたいという思いも込めて。



大西 彩加 (おおにし あやか)
障害者支援施設 和

マイベースなどところに親近感がわくから。水面下で努力して前に進んでいけるような人でありたいという願いを込めて。



小西 佑弥 (こにし ゆうや)
障害者支援施設 円

どのような色にも馴染むことができ、その色をマイルド(温和)に！そんな雰囲気だと言われるため。



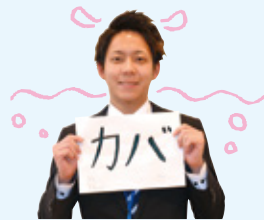
大西 優 (おおにし ゆう)
法人本部事務局

3色と書きましたが、何色になってもなれる自分を目指して頑張ります！



早川 貴博 (はやかわ たかひろ)
介護老人保健施設 煌

単純だけど誠実。



村上 呂弥 (むらかみ ゆうや)
障害者デイサービスセンターわこう

基本はマイベースです。日中より夕方から夜にかけての方が活発になります。



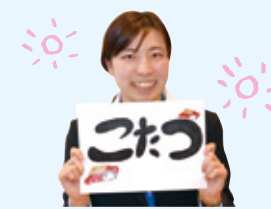
朝子 聖衣奈 (あさこ せいな)
障害者支援施設 輝

昔くさくてゆっくりだけど主張性の強くない香りそこに置いておけば安心！…と思ってもらえるよう精進します。



和田 伊代 (わだ いよ)
障害者支援施設 凜

明るく元気で笑顔を絶やさないところから。



勝本 真由 (かつもと まゆ)
障害者支援施設 彪

自分のあたたかさで周りの人があたたく幸せな気持ちになれるといいなという思いを込めて。



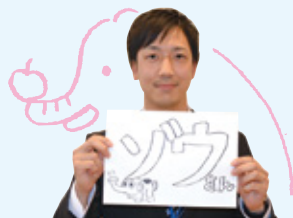
藤村 迪香 (ふじむら みちか)
障害者支援施設 円

周囲の人に「外見が似ている」と言われるのと、生まれたてのひよこのように素直な部分が多いので。



本城 聡 (ほんじょう あきら)
法人本部事務局

見た目はそのまま…ゆっくりとした動き優しさいっぱい。



藤原 拓哉 (ふじわら たくや)
介護老人保健施設 煌

ゆっくりしているようなイメージ！でもやる時はしっかりとやります。



大芝 京子 (おおしば あつこ)
障害者デイサービスセンターわこう

白黒はっきりさせたい性格なので。



柳原 凧沙 (やなぎはら なぎさ)
障害者支援施設 輝

心配性な面もあるけど、ゲージから出たハムスターのように様々なことに興味を持ち少しずつ歩みを進めていくから。



福田 麻理子 (ふくだ まりこ)
障害者支援施設 凜

丸々として動きはせかせかしているところ。



福嶋 葵 (ふくしま あおい)
障害者支援施設 彪

スローで動くことが多いが、何事もコツコツやりきることを心掛け、それを続けているから。



唐津 匡 (からつ ただし)
障害者支援施設 円

軽快さと柔軟性で動けるから。



立田 遥香 (たつた はるか)
法人本部事務局

ヒマワリのような笑顔だねと言われたのと、周りの人を元気に明るくできるような人になりたいから。



佐野 公美 (さの くみ)
介護老人保健施設 煌

多彩な味わい届けます。



宗末 史華 (むねすえ ふみか)
介護老人保健施設 煌

明るい方に向かって咲くひまわりのように、楽しそう、おもしろそうだな、と思うことに向かって生きているから。



森島 惇詞 (もりしま あつし)
障害者支援施設 輝

体格と一度決めたら一直線に突き進む性格が自分と似ているため。



森脇 優香 (もりわき ゆうか)
障害者支援施設 光

食べ物をくれる所に、寄っていくから。時々動きが速いけれど、ほとんどの時をまどろんで過ごしているから。



青木 美沙 (あおき みさ)
障害者支援施設 翼

慎重に物事に取り組みます。人見知りですが人懐っこいです。



時岡 加菜 (ときおか かな)
障害者支援施設 円

マイベースで気分屋だから。



高村 良子 (たかむら りょうこ)
和光事務局

「かゆいところに手が届く」ような気配りのできる人になりたい、という思いを込めて。



橋本 香澄 (はしもと かずみ)
もりの詩保育園

動物占いだと褒められて伸びるタイプのサルでした。子どもたちにも褒めて伸ばす保育をしていきたいです！



横田 花音 (よこた かのん)
介護老人保健施設 煌

好奇心が強く声が大きと言われるのと、自分では常に前向きで自分を信じる点が似ていると思います。



藤本 雅和 (ふじもと まさかず)
障害者支援施設 輝

自分勝手なところがあるが、ジャイアンのように義理堅い一面を持っている。あと、歌が下手だから。



山本 千晴 (やまもと ちはる)
障害者支援施設 光

犬のように、感情表現が豊かです。人と関わること、和のイメージも好きです。眉毛が太いのも似ています(笑)



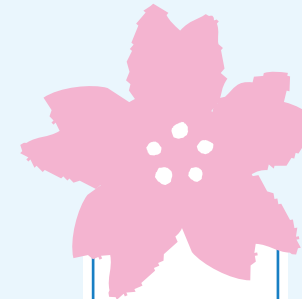
西村 夏未 (にしむら なつみ)
障害者支援施設 翼

自由にフットワークが軽いから。



山口 剛史 (やまぐち つよし)
障害者支援施設 和

見えない所でも努力を惜みず、前へと進めるように頑張ります。

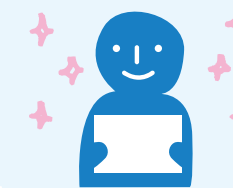


新規採用 職員紹介

2017年度は35名のフレッシュな職員が入職しました。

お題

私を何かに例えると○○○です！



名前
配属先
お題の理由